

Essonne

LE DÉPARTEMENT

— TERRE D'AVENIRS —

PEAC - CLASSE DE 5<sup>e</sup>



Sur les traces du Moyen Âge en Essonne :

SUR LE CHEMIN DU PÈLERINAGE

Dossier 5

SERVICE EDUCATIF

[archives.essonne.fr](http://archives.essonne.fr)

[centenaire1914-1918.essonne.fr](http://centenaire1914-1918.essonne.fr)

ARCHIVES  
DÉPARTEMENTALES

LA PLACE DE L'ÉGLISE DANS LE VILLAGE DE FAVIÈRES

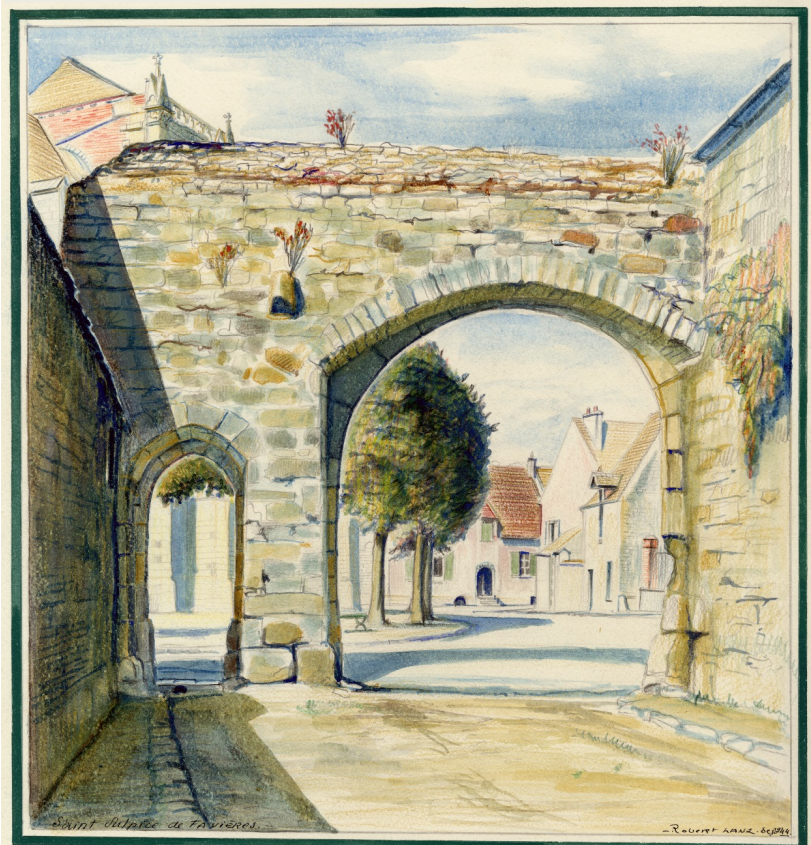


Doc.1 : Vue d'ensemble du village de Saint-Sulpice-de-Favières jusqu'à Monthéry. Aquarelles de Lanz, 1944.  
Arch. dép. Essonne - 1J/669.



Doc. 2 : Plan du village de Saint-Sulpice-de-Favières, vu du dessus.

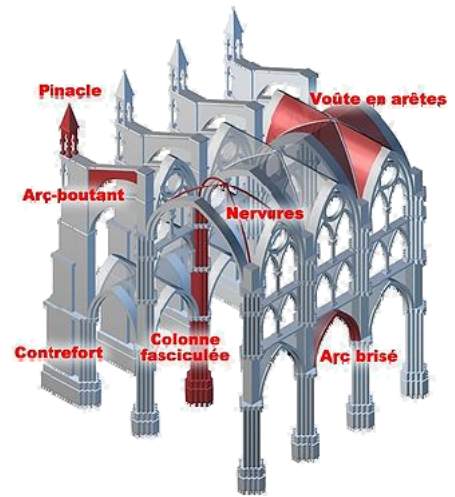
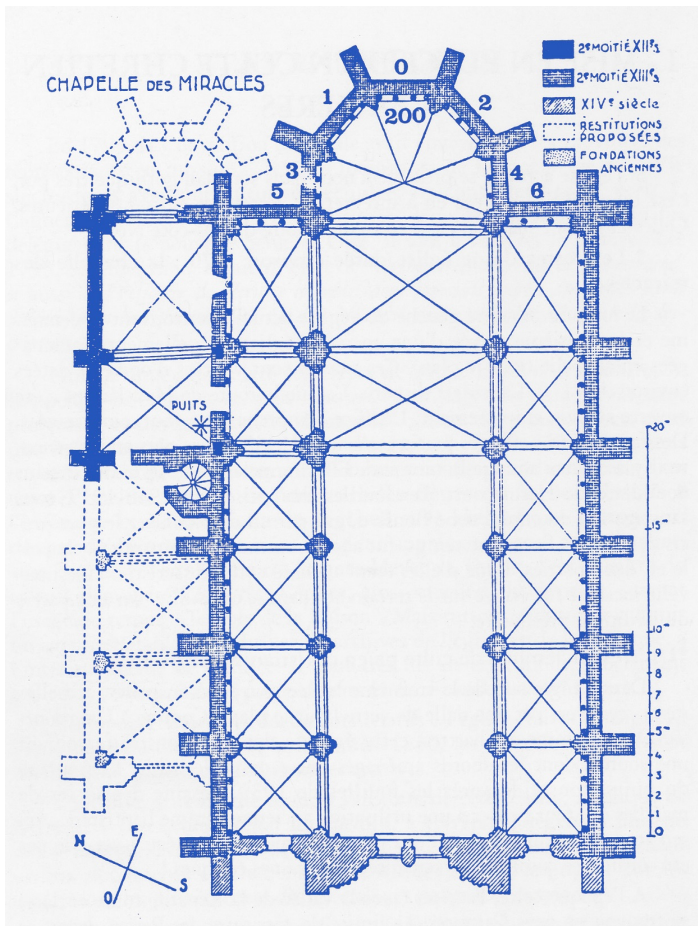
Doc. 3 : Portail de la Grimace.



Aquarelles de Lanz, 1944, Arch. dép. Essonne - 1J/669.

*Saint Sulpice de Favières en Eure et Loir — Portail dit de la grimace.*  
 On voit (au fond) une maison du XV<sup>e</sup> siècle demeure d'un vicaire tenu du Pèlerinage au XIX<sup>e</sup> siècle.  
 (Lire le récit du Père Châmpire aux pages suivantes au N.°.)  
 Ce Portail était l'entrée de l'Hotel-Dieu. On recevait là, jadis les infirmes et les malades.

## PLAN DE L'ÉGLISE

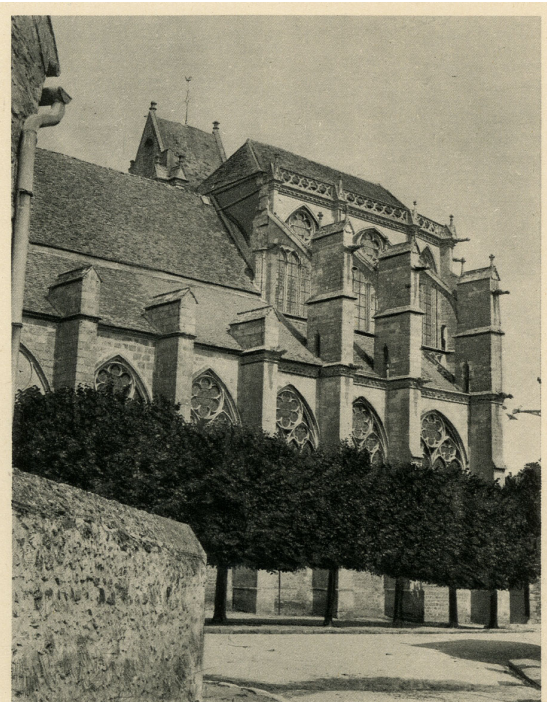


Doc. 4 : Plan de l'église, d'après un dessin de R. Lanz, extrait de l'ouvrage de Simone Rivières. Arch. dép. Essonne - 8°2683.



Doc. 5 : Portail de l'église de Saint-Sulpice-de-Favières.

Arch. dép. Essonne - 4Fi/436.



FACE SUD

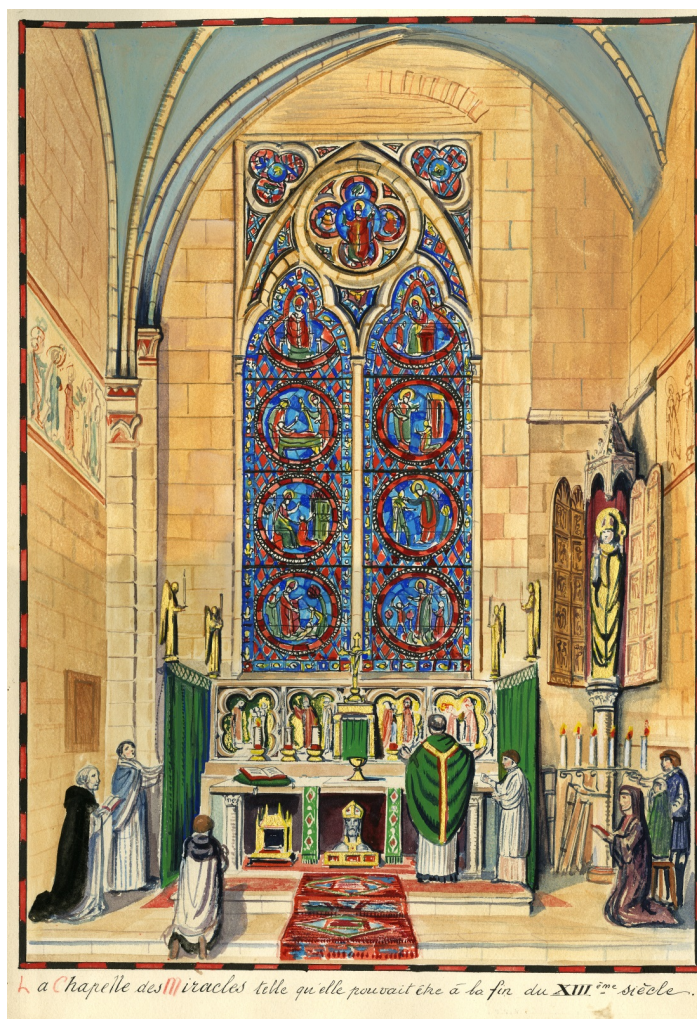
Doc. 6 : Vue des arcs-boutants et du chœur.

Arch. dép. Essonne - 4Fi/428.



*St Sulpice de Tournai et la Basilique St-Denis - Le passage Champenois fut introduit croit-on par Pierre de Montreuil en Ile de France —*

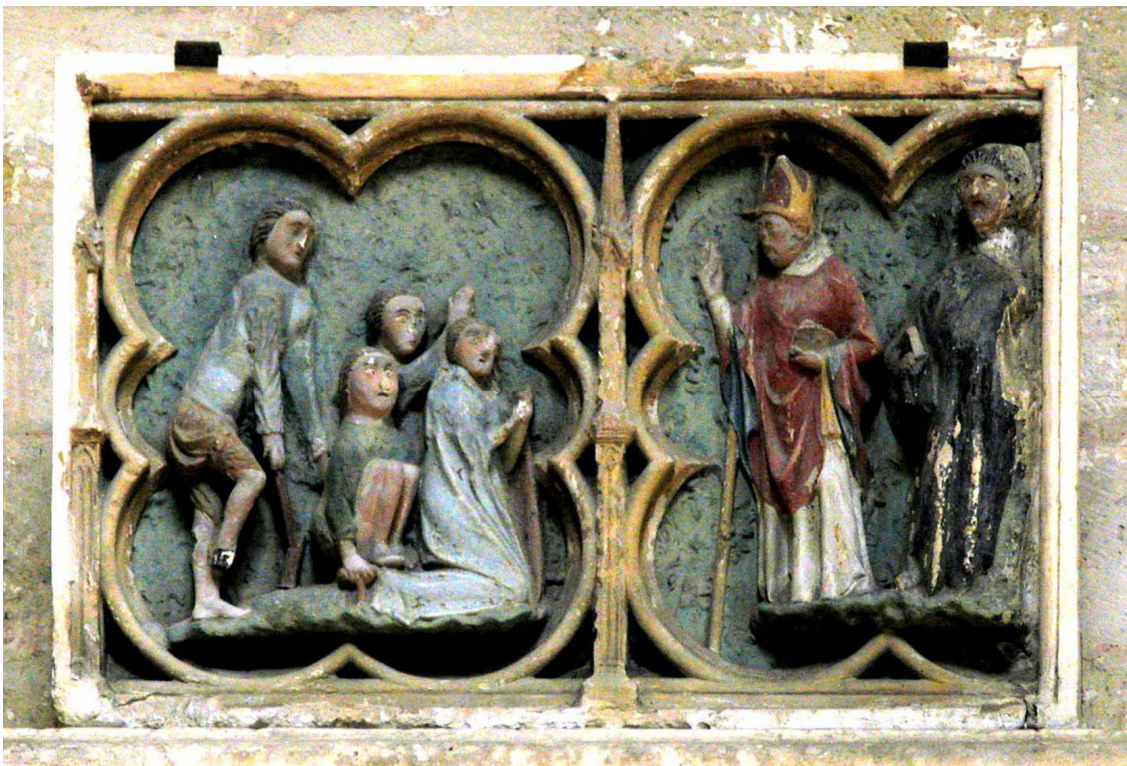
**Doc. 7-8 : Vues intérieures avec croisées d'ogives.**  
**Représentations aquarellées par Lanz en 1944.**  
 Arch. dép. Essonne - 1J/669.



*La Chapelle des Miracles telle qu'elle pouvait être à la fin du XIII<sup>ème</sup> siècle.*



Doc. 9 : Chasse reliquaire de Saint-Sulpice.



Doc. 10 : Bas-relief des miracles de Saint-Sulpice dans l'église.

**Questions :**

**Doc. 1 et 2 :**

- 1 - Repérez la route royale de Paris à Orléans qui passe par Montlhéry et Arpajon.
- 2 - Décrivez l'environnement du village de Saint-Sulpice-de-Favières.
- 3 - Où se situe l'église ?
- 4 - Entourez la porte de la Grimace et l'Hôtel-Dieu.
- 5 - Où se situe le cimetière ?

**Doc. 7 :**

A l'intérieur de l'église indiquez : une croisée d'ogive, un pilier.

**Doc. 8 :**

- 1 - Trouvez un mot synonyme du mot verrière.
- 2 - Favières est une étape sur la route du pèlerinage de Paris à Saint-Jacques de Compostelle. Que font les pèlerins lorsqu'ils arrivent dans l'église?

**Doc. 9 :**

Qu'est-ce qu'un reliquaire ? Que renferme-t-il?

**Doc. 10 :**

Décrivez les deux scènes de ce bas-relief.

**Doc. 8 et 10 :**

Pourquoi les pèlerins font-ils étape à Saint-Sulpice ?

**Cens** : taxe fixe que le possesseur d'une terre (paysan) devait payer au seigneur du fief.

**Bulle** : à l'origine, une bulle est le nom donné au sceau en plomb fixé à un acte émanant du pape; par extension, une bulle est un acte envoyé par le pape.

**Courtines** : parties du rempart entre deux tours.

**Diplôme** : le diplôme est un acte royal. Il commence toujours par une invocation de la Sainte Trinité. Le diplôme n'est plus utilisé après le XIV<sup>e</sup> siècle.

**Donjon** : tour principale du château où vivent le seigneur et sa famille.

**Douves** : fossés pouvant être remplis d'eau permettant la défense du château.

**Écuyer** : jeune noble qui avait pour charge d'accompagner le chevalier à la guerre, de porter son écu, de l'aider à prendre les armes, à se désarmer en attendant que lui-même soit armé chevalier.

**Féodalité** : organisation de la société, au Moyen Âge, fondée sur les relations entre suzerains et vassaux.

**Fief** : terre accordée par un suzerain à un vassal.

**Haute cour** : cour la plus proche du donjon réservée au seigneur.

**Basse cour** : cour réservée aux serviteurs.

**Hommage** : cérémonie au cours de laquelle un vassal s'engage à servir un autre seigneur, le suzerain.

**Reliquaire** : Boîte ou coffre, souvent d'orfèvrerie, contenant les reliques d'un ou de plusieurs saints.

**Sceau** : est une galette de cire de forme généralement ronde ou de forme allongée. Le sceau se trouve au bas du document. Il a valeur de signature ou de preuve d'authentification.

**Suzerain** : seigneur ayant des vassaux.

**Terrier** : document établi par le seigneur et contenant la description des terres de la seigneurie et des redevances et obligations auxquelles sont soumis les paysans de la seigneurie (les tenanciers).

**Vassal** : seigneur qui a prêté hommage à un suzerain.



**Direction des archives et du patrimoine mobilier de l'Essonne  
Domaine départemental**

**38, rue du commandant Arnoux**

**91730 CHAMARANDE**

**01 69 27 14 14**

**Service éducatif**

**Professeures relais :**

**Catherine Sironi et Séverine Ruffin**

**Coordinatrice Nathalie Noël**