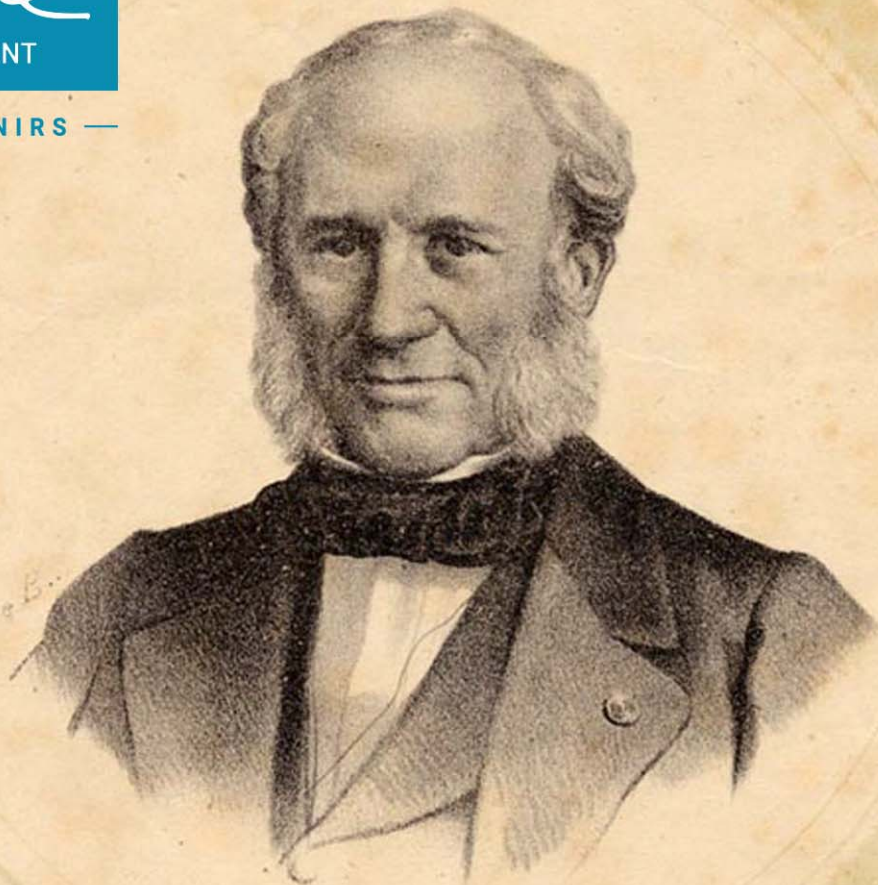


Essonne

LE DÉPARTEMENT

— TERRE D'AVENIRS —



DARBLAY JEUNE

Député de Seine-et-Oise.

## LA PAPETERIE D'ESSONNE XVIII<sup>e</sup> - XX<sup>e</sup> SIÈCLE

### LES DARBLAY, UNE DYNASTIE D'INDUSTRIELS

SERVICE ÉDUCATIF

Atelier 2

Dossier réalisé par :  
Dominique Gamache, Mireille Grais,  
Odile Nave  
Conception graphique : Lisbeth Porcher

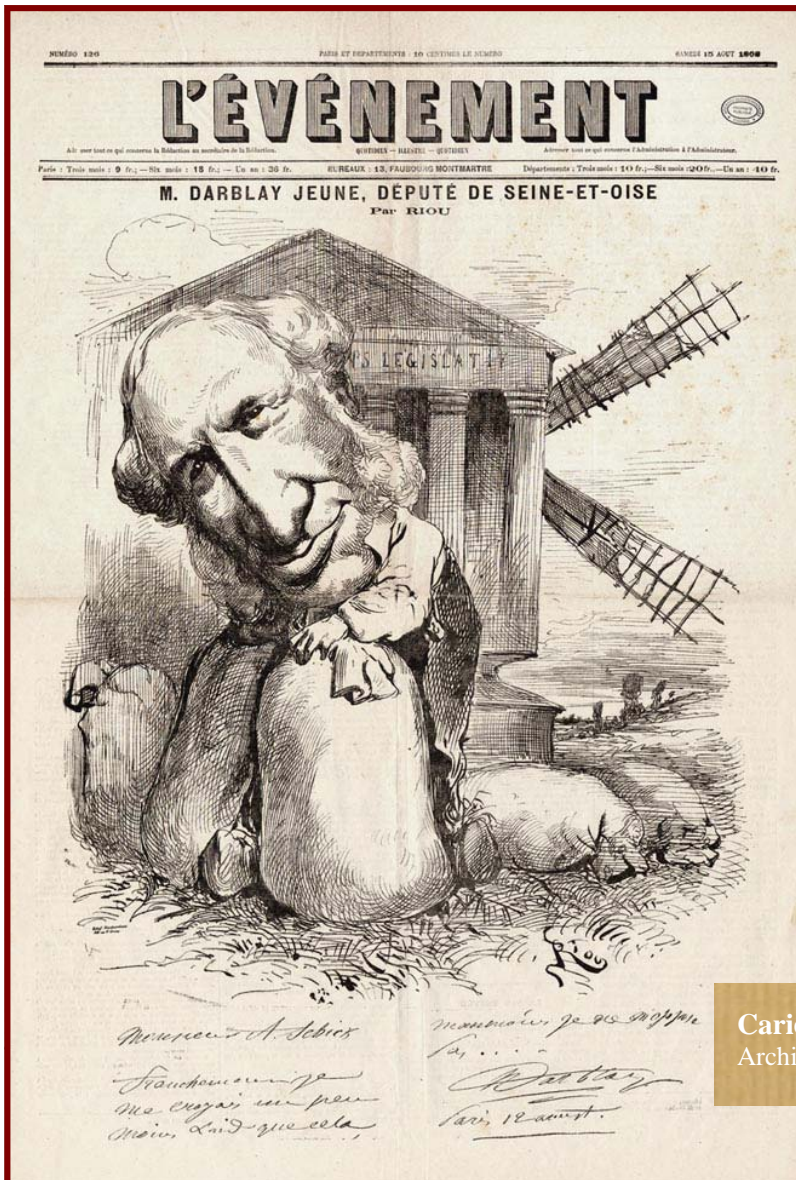
**ARCHIVES**  
DÉPARTEMENTALES



# LA PAPETERIE D'ESSONNE XVIII<sup>E</sup> - XX<sup>E</sup> SIÈCLE

## Les Darblay

### Une dynastie d'industriels de Corbeil : 1867-1907



Caricature d'Aimé Darblay jeune, 1868  
Archives départementales de l'Essonne (1J256)

➡ Que retient la caricature des activités de Monsieur Darblay ?

.....  
.....



**Saint-Germain-lès-Corbeil - Entrée du château, 1912**

Archives départementales de l'Essonne (2Fi154/5)

**Description du château - Extrait de l'Inventaire des biens, 1879**

Archives départementales de l'Essonne (78J12)



Article 1<sup>er</sup>.  
 Château de St Germain-lès Corbeil (anciennement)  
 St Germain le Corbeil,  
 1. Un Château moderne, élevé sur deux étages  
 couvert en zinc,  
 Pavillon de cuisine, logement de jardinier et gardien,  
 Serres, Séchoirs, atelier,  
 Lignes, Riègues,  
 Communs,  
 Hangar pour le portier de la Cour aux machines,  
 Un caveau dans le parc,  
 Jardin potager,  
 Parc,  
 Le tout entouré de murs et d'une clôture de sautoir  
 contenant en tout 29 ares 92 centares, 70 cent.

1<sup>er</sup> de. Chaussée.  
 1<sup>er</sup> Bureau de travail.  
 Un canapé, sans fauteuil, d'acier chromé en bois  
 d'acajou, tapissé en velours vert. Un bureau en bois d'acajou

4<sup>o</sup> Grand Salon  
 14 fauteuil à Bras en palissandre garni en soie  
 jaune damas et housses  
 26 Chaises de même nature avec housses  
 de couleur de la soie

Bibliothèque

5<sup>o</sup> Salle de Billard.  
 Deux Canapés en bois d'acajou garni en velours  
 d'acajou.  
 Deux fauteuils en bois d'acajou  
 à bras.  
 Grande Lingerie.  
 42 Chaises et leur hamais

Vacherie.  
 8 Vaches Normandes et hollandaises.  
 1<sup>re</sup> Lisette.  
 2<sup>de</sup> Coquette.  
 3<sup>de</sup> Rosette.  
 Laiterie.

Sellerie.



Portrait de monsieur Darblay jeune,  
Archives départementales de l'Essonne (4Fi/346)

**Aimé Stanislas DARBLAY (1794-1878)**

Député de Seine-et-Oise de 1852 à 1870, il est aussi maire de Saint Germain-lès-Corbeil où il a acquis un domaine.

Minotier, il investit et s'enrichit dans le commerce de céréales après avoir loué puis acheté un ensemble important de moulins à Corbeil.



➔ Quelles sont toutes les fonctions politiques de M. Darblay Jeune ?

.....

.....

.....

.....

.....

.....

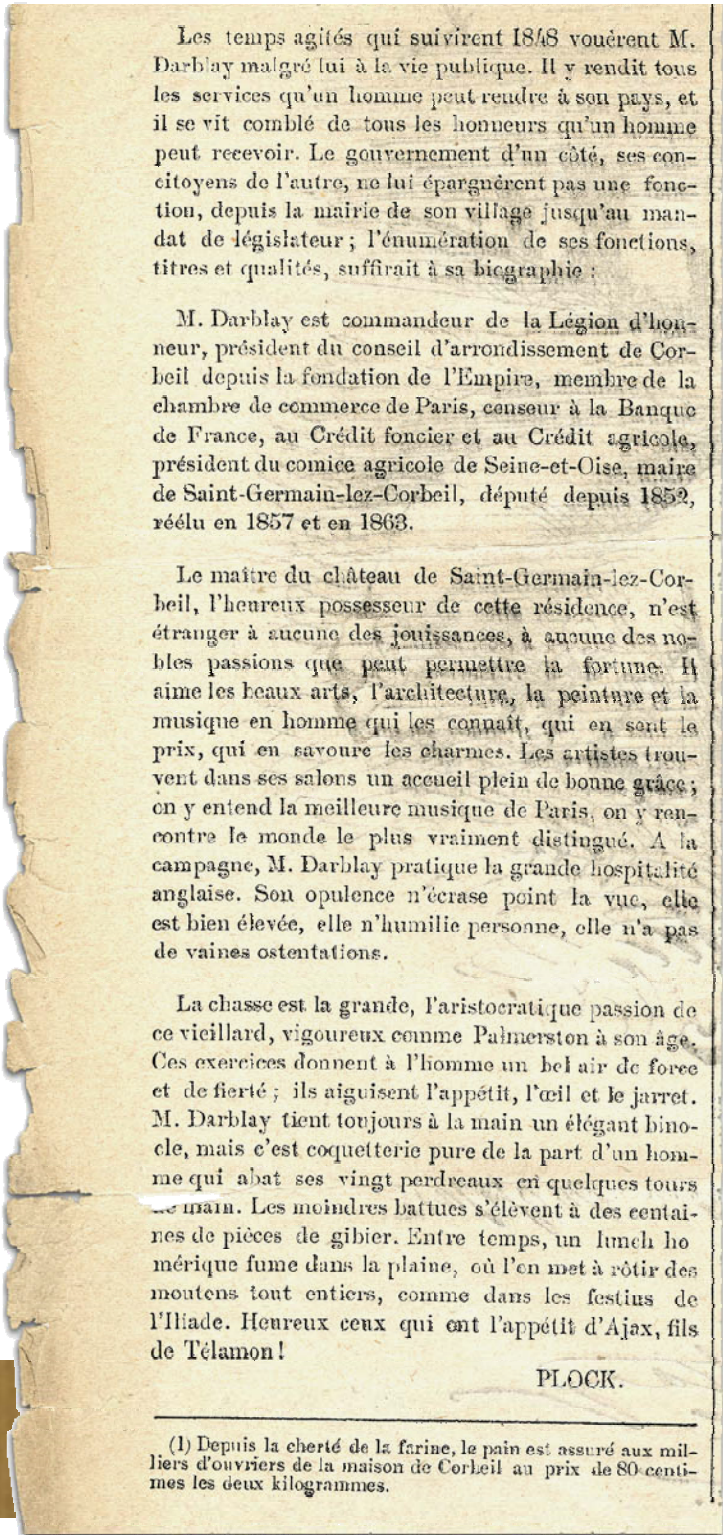
.....

.....

.....

.....

« Monsieur Darblay jeune », 1868  
Article extrait de *L'Événement* du 15 août 1868  
Archives départementales de l'Essonne (1J/256)



➔ Dans le mode de vie de M. Darblay, relevez ce qui rappelle l'ancienne élite aristocratique (Voir les pages 3, 4 et 5).

.....

.....



# Inventaire au 31 Decbre 1934

## Marchandises Generales

### Voins Principales

	Papiers	1278327	95
Machines Diverses	Sale d'imprime	406529	90
	- mecanique	5371377	40
	Vins Papiers et autres	423074	05
Mat. Secondaire	Colorants	357358	55
	Machin. divers	347359	45
	Approvisionnement divers	270584	40
	Tentes - divers	596404	05
Charbons	Charbons gras lavés	1930101	70
	Briguettes - divers	185910	40
	Boussellans	152135	20
	Peinture	15333	40
	Magnésie	128468	70
	Mousserie	130503	5
	Sage Chandromerie	565452	4
	Machines à vapeur	71385	
	Centrales Electrique	891361	
	Moutis, Fabat (vins, machines, huiles, divers)	12027	
	Carburants (- d - cuis (causois)	65286	

### Voins de Bellegarde

Papiers	658870
Machines Diverses (Bois (Cleron))	1045807
Machines Secondaires	46700
Charbons	24100
Approvisionnement Divers	

### Ateliers de Chantemerle (Suite)

Spinnettes et machines - appareils	410873	05	22456273	55
Sièges d'ouvriers, tables, man. divers et	8509	35		
Autres engins pour les ateliers	20100	30		
- d - divers	1137499	05		
- d - divers	1019513	20		
			2620102	35

### Fonderie

Commandes en cours et autres matières de l'Appareil	64139	85		
Machines Diverses (poutres, tuyaux, divers)	270067	15		
Approvisionnement (coke, paille, etc.)	27026	05		
Fer et autres (acier, nickel, etc.)	495	75		
Machines d'atelier	16754	05		
Sièges de Rechange	819			
Appareillage Electrique	6831	51		
			39755	25
			30772351	15

Total Général

1-10-1934

### Fabrique de Toiles Metalliques

Fil en magasin			
Fils de Robines en Separation	10404	55	
Toiles tissées en magasin, non utilisées	66274	25	
Toiles en magasin et en machines	50505	45	
Divers	115711	45	
Recherches et autres	11548	90	
	144		
		708960	60

### Fabrique de Tentes

Vains murs			
Laines et appointement	644222		
Tentes en fabrication	65964		
Tentes en fin	277012	75	
Tentes en magasin - auc. fab.	120048	80	
- d - - tout fab.	5186	35	
- d - - machines	551790	50	
Recherches et appointement	16705	20	
Marchandises divers	7725		
Charbon	132038	70	
	6662	40	
		1847125	20

### Ateliers de Cambes

Chaudières de foyers - tubes de chauffage				
autres, vils, mines, boyaux - divers	615	50		
Appareils, huiles, outils, courroies	296392	15		
matériaux	7818	80		
matériaux, etc.	17301	35		
matériaux	1194	60		
matériaux	12732	50		
matériaux	3600			
matériaux	79423	75		
			416879	05
			32456273	55

Livre d'inventaire des papeteries Darblay, 1934  
Archives départementales de l'Essonne (3J/84)

Questions à propos de l'inventaire de 1934 ...

➤ Montrez qu'en 1934, la famille a investi dans plusieurs secteurs d'activités.

.....  
.....

➤ Quelle activité dominante a été abandonnée, en 1868 ?

.....

➤ Quel lien existe-t-il entre les différentes activités ?

.....  
.....  
.....

➤ Montrez que la diversification des activités se fait dans une logique d'intégration verticale (les différentes activités développées par la famille se complètent).

.....  
.....



Propriété Papeterie d'Essonne.

Une fabrique de papier, connue sous le nom de Papeterie d'Essonne, avec tout son outillage. Cette usine sise à Essonne, consiste en bâtiments d'exploitation, maisons d'habitation, logements d'ouvriers avec école et chapelle, grand cheminé, chemin de fer, terrain, eau etc... le tout d'une superficie d'environ 27 hectares 46 ares 40 centiares.

18 Avril 1883.

Vente Honnecart

(M<sup>rs</sup> Amant - Thiville)

L'Usine de la Papeterie d'Essonne

L'Usine proprement dite avec les immeubles par nature et par destination qui en dépendent, le droit aux baux y attachés, ainsi que la clientèle et l'achalandage afférents à l'usine, tel que le tout est ci-après désigné :

Article 1<sup>er</sup>

Une fabrique de papier dite « Papeterie d'Essonne » située commune de ce nom, sur la rivière d'Essonne, et comprenant : chute d'eau, bâtiments et terrains, avec tout le mécanisme et tout le matériel fixe et mobile qui compose l'outillage complet de cette usine, notamment trois machines à papier, en état de fonctionnement, avec leur habillement à neuf, c'est-à-dire toiles métalliques, feutres et avec leurs moteurs spéciaux, deux grandes machines à vapeur et leurs générateurs, toutes pièces de rechange, calendres, chevaux et voitures, et en général tout mobilier industriel, de bureau et d'habitation, plus tous agencements, outillage et mobilier existant dans le bureau et les dépôts de Paris.

28 Août 1891.

Vente par M<sup>rs</sup> Feray à la Société Darblay père & fils.

(M<sup>rs</sup> Agnellet, notaire à Paris.)

Une grande propriété bâtie à usage de platane de lin, avec cours, jardins et dépendances, le tout situé à Essonne, lieu dit les Barbets, comprenant notamment :

§ 1<sup>er</sup>

Propriétés  
- de la -  
Société Darblay père & fils

12 Juillet 1888.

Vente par M. et M<sup>rs</sup> Aubry-Bilet

(M<sup>rs</sup> Cros.)

Une fabrique de papier comprenant maison, bâtiments divers, hangars, entrepôts, cours, terrain et matériel mécanique consistant notamment en : Une machine dite Calandre, une machine spéciale de fabrication et accessoires, une machine de coupe et accessoires, piles de cylindres, défieuses et raffineuses avec cours, moteurs à vapeur, générateur à vapeur, machine bobineuse et trancheuse.

Cette usine d'une superficie d'environ 46 ares

M. Honnecart (Am)	1 - A	Papeterie 46 ares
	N <sup>o</sup> 342	

*Bellegarde*

Propriétés Darblay, 1867-1891

Archives départementales de l'Essonne (3J/41)





➤ Relevez les investissements de la famille pour développer l'entreprise papetière (concentration horizontale).

.....  
.....

➤ Pourquoi avoir investi au Tyrol ?

.....  
.....

### La famille Darblay investit ...

1859 : installation d'une huilerie de colza à Corbeil (pour l'alimentation, le savon et l'éclairage) puis d'une féculerie (pour la fabrication d'amidon, à partir du blé avarié puis de fécule pour l'imprimerie).

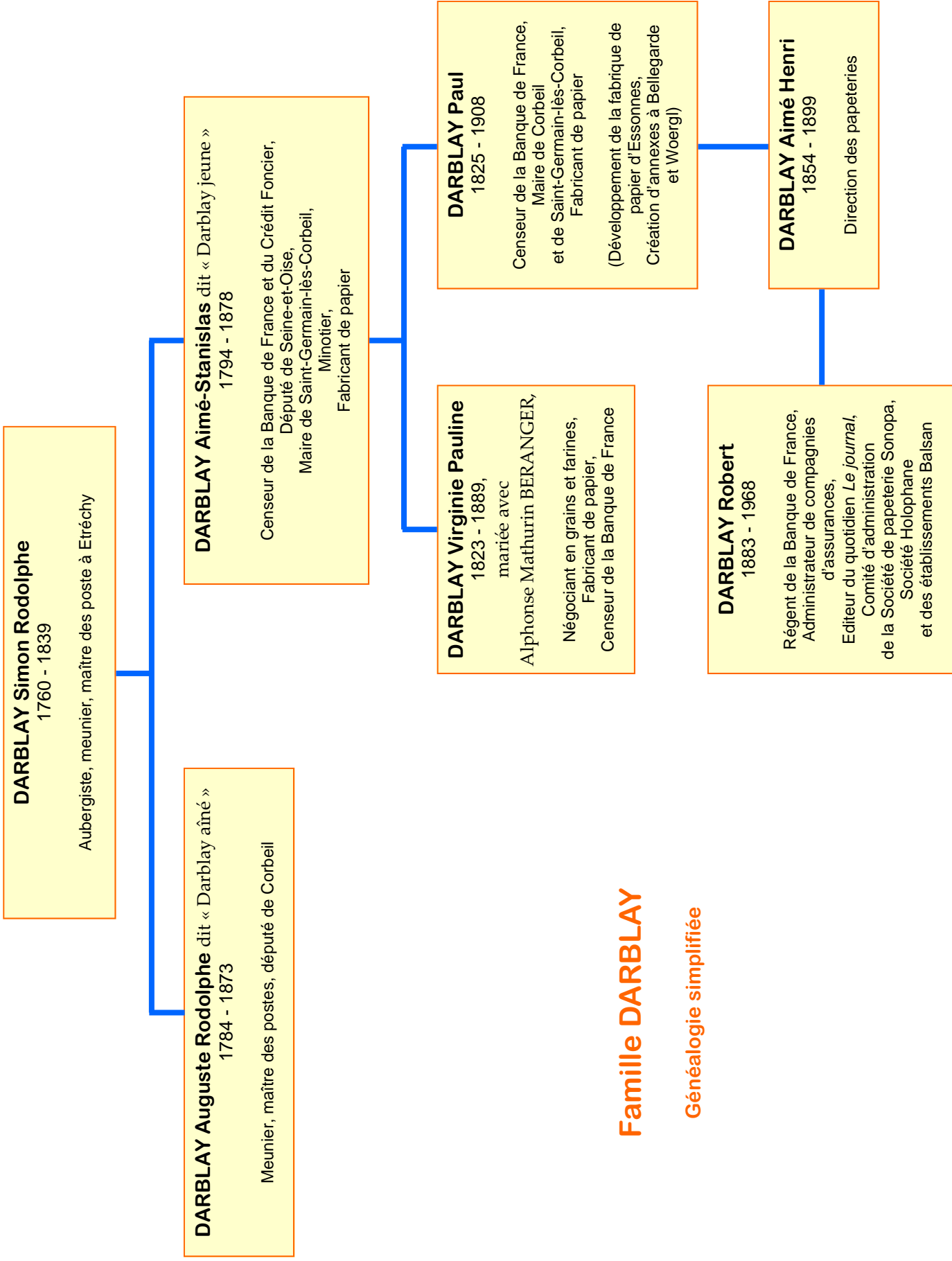
1867 : rachat des papeteries d'Essonne (alors en faillite) à bas prix (<1,2MF), qui deviennent la société Darblay père, fils et Béranger, ainsi que la papeterie d'Echarcon, puis installation d'une usine de papier à Wörgl (dans le Tyrol autrichien), pour bénéficier de la matière première locale et achat d'une papeterie à Bellegarde (près de Lyon).

1881 : revente des moulins de Corbeil (en restant actionnaire de la société GMC), pour reporter toute l'activité sur la papeterie d'Essonne et reconversion des moulins restant pour la papeterie.

1894 : rachat de tout l'héritage industriel de la famille Feray, après la mort d'Ernest Feray (textile et construction mécanique) :

- maintien de la filature comme fabrique de feutre et de toiles métalliques pour l'industrie papetière,
- création d'une papeterie aux Tarterets (sur l'ancien emplacement des filatures),
- maintien et développement des ateliers de fonderie et de construction mécanique de Chantemerle, tournés surtout vers l'hydraulique (pompes, écluses), la meunerie et la papeterie.





## Famille DARBLAY

Généalogie simplifiée