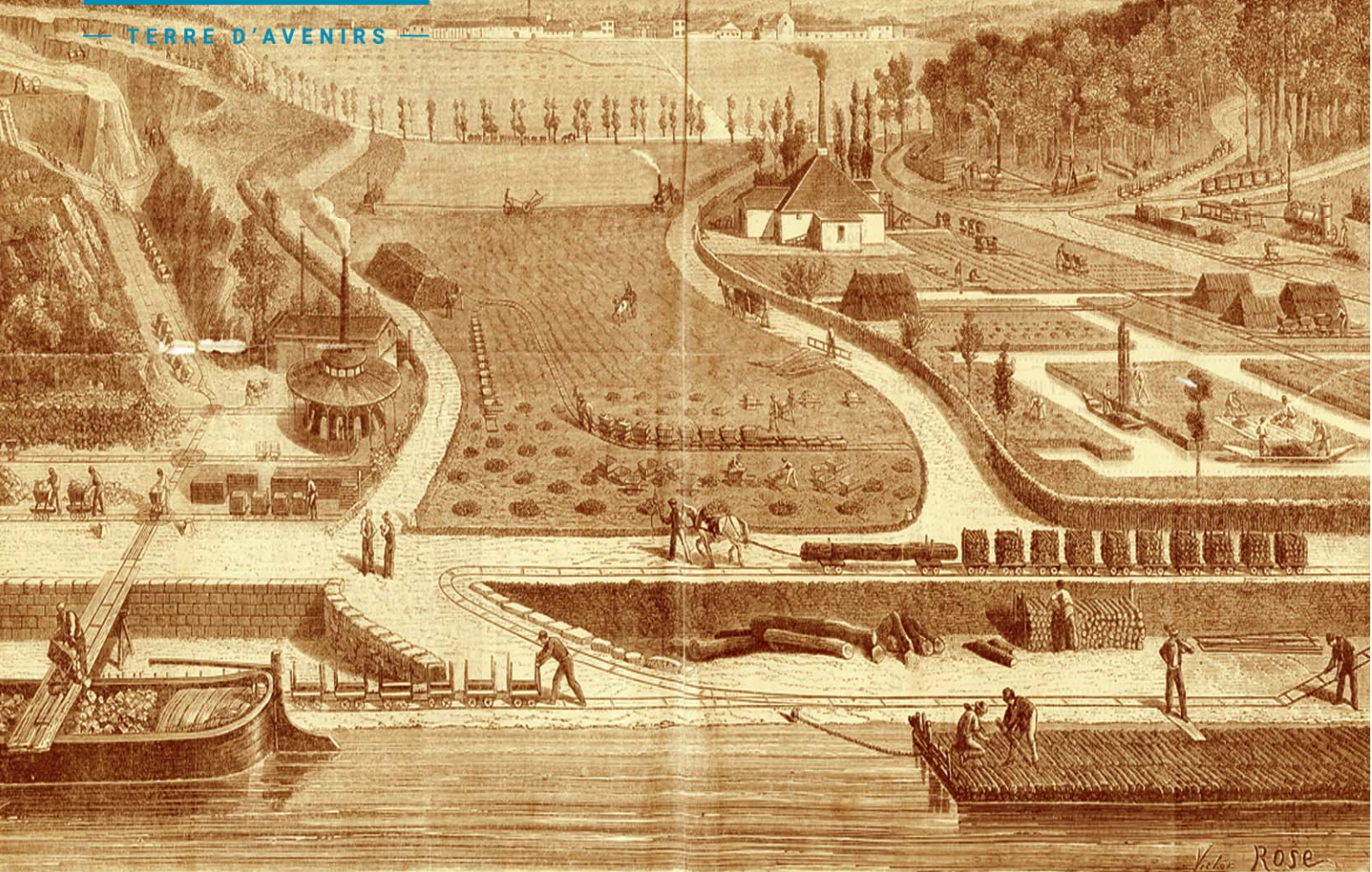


Esforme

LE DÉPARTEMENT

— TERRE D'AVENIRS —



ETABLISSEMENT AGRICOLE ET INDUSTRIEL DE PETIT-BOURG

## DECAUVILLE, UNE ENTREPRISE DE RENOMMÉE MONDIALE

### UNE ENTREPRISE AGRICOLE ET INDUSTRIELLE

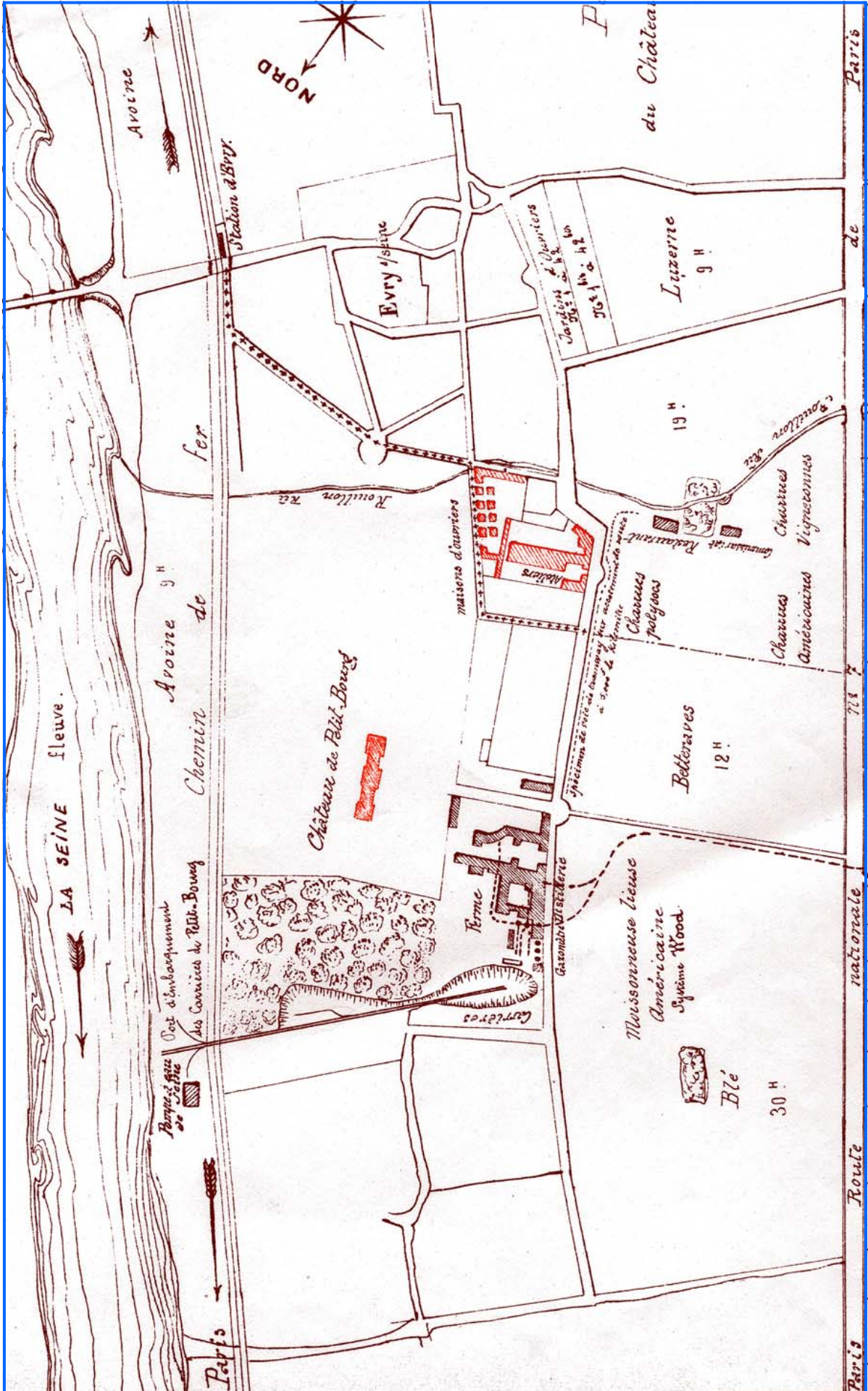
#### SERVICE ÉDUCATIF

Dossier réalisé par :  
Dominique Gamache, Mireille Grais,  
Claudine Michaud, Odile Nave  
Conception graphique : Lisbeth Porcher

ARCHIVES  
DÉPARTEMENTALES



Plan au 1/8000 de l'établissement agricole et industriel de Petit-Bourg,  
 distribué aux visiteurs de l'exposition universelle de 1878  
 Archives départementales de l'Essonne (I132)



En 1878, à la mort de son père Amand Decauville, Paul Decauville est à la tête d'une entreprise familiale à la fois industrielle et agricole, fondée à Evry-Petit-Bourg, en 1840 et divisée en 4 divisions, chacune dirigée par un directeur spécialisé :

- Une exploitation agricole,
- Une distillerie d'alcool de betteraves alimentée par une pompe à eau sur la Seine,
- Des carrières de meulières,
- Des ateliers de construction où sont fabriqués le matériel agricole, des chaudières à vapeur, des cloches de gazomètres, des ponts métalliques, des équipements pour la distillerie et pour la papeterie voisine (lessiveuses sphériques).



*Paul Decauville*

**Paul Decauville,**  
portrait, signature et monogramme  
Archives départementales de l'Essonne  
(79J81/14)

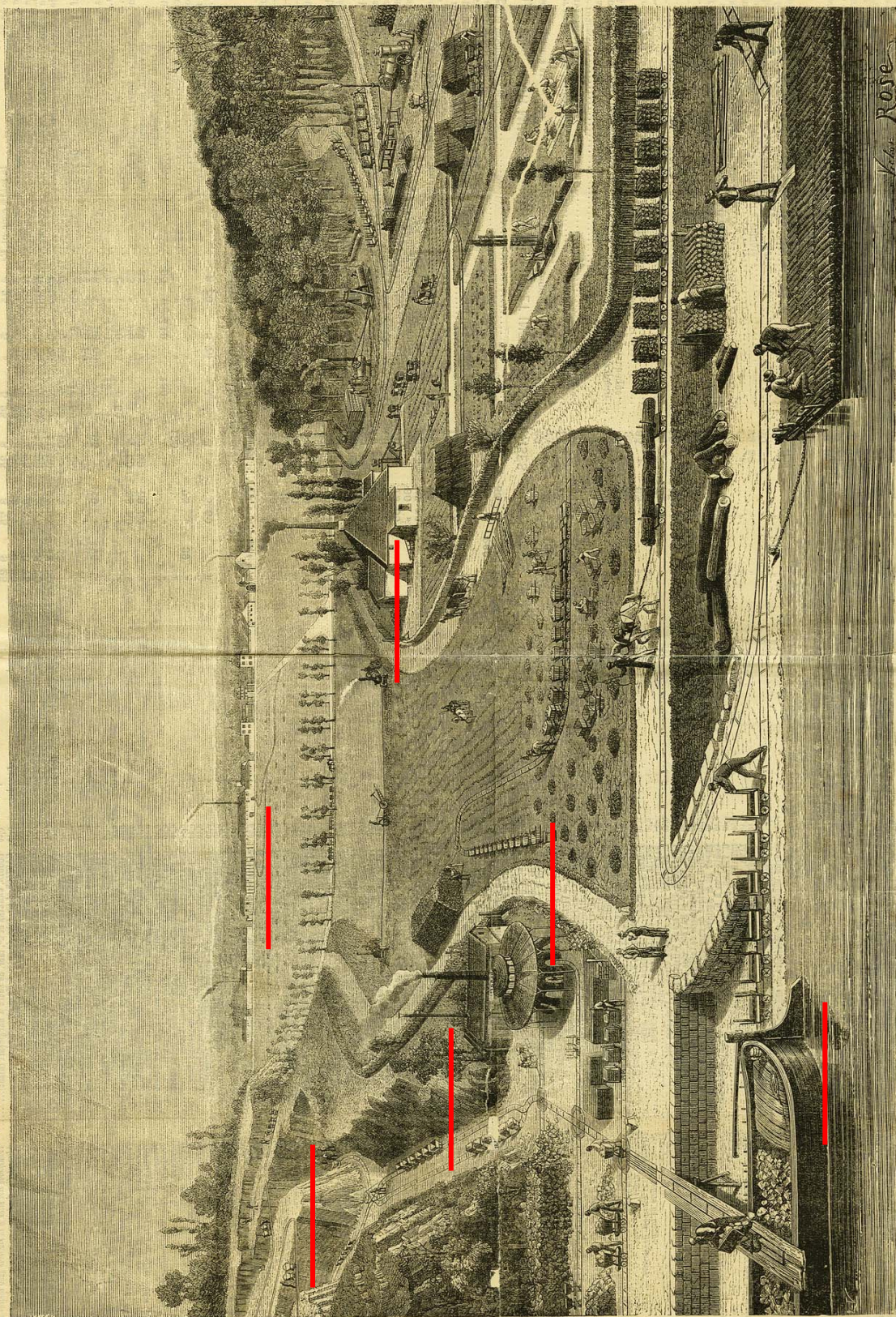
➡ Sur le plan page 2, retrouvez et entourez :

- La distillerie, la ferme, les ateliers et les carrières,
- La Seine, le port (pour les bateaux qui transportent la meulière vers Paris), la pompe sur la Seine,
- Le chemin de fer Paris-Corbeil et la route Paris-Lyon (future Nationale 7),
- Le château à côté duquel s'est installée l'entreprise Decauville.



LE PLUS SOLIDE ET LE PLUS ÉCONOMIQUE DES CHEMINS DE FER PORTATIFS  
**PORTEUR DECAUVILLE TOUT EN FER**

BREVETÉ S. G. D. G. EN FRANCE, EN ANGLETERRE, EN BELGIQUE, EN ITALIE ET EN SUÈDE.  
Construit dans les Ateliers DECAUVILLE Aimé, à PETIT-BOURG (Seine-et-Oise). — Station d'Évry. Ligne de Lyon-Bourbonnais.



ETABLISSEMENT AGRICOLE ET INDUSTRIEL DE PETIT-BOURG

RÉSULTATS DES CONCOURS DE  
1876

PREMIÈRE ANNÉE

Concours régional d'Orléans

**MÉDAILLE D'OR**

Concours de Lons-le-Saulnier

**MÉDAILLE D'OR**

Concours régional de Tarbes

**MÉDAILLE D'OR**

Concours régional d'Arras

**HORS CONCOURS**

Concours régional de Rodez

**MÉDAILLE D'OR**

Concours régional de Bordeaux

**HORS CONCOURS**

Concours régional de Rouen

**MÉDAILLE D'OR**

Il existe bien peu d'industries où la question des petits transports ne joue un rôle capital; toute élaboration nouvelle se signale en effet par un déplacement plus ou moins important des masses, qui grave chaque fois le prix de revient final d'un élément additionnel. Pour s'en convaincre, il suffit de suivre par exemple l'histoire d'un bloc de minerai, depuis l'instant où l'explosion du coup de mine le détache du front de taille souterrain jusqu'au moment où, terminant au laminoir la période de ses élaborations successives, il sort à flûte de la barre de fer de la canalisation fluide. Et quels frais de transport ne devra-t-elle pas subir encore: celle de la barre de fer que les arts mécaniques vont se disposer pour la transformer en produits dont le commerce aura ensuite à s'emparer!

ARTHUR BÉTHAR.



En 1875, la récolte de betteraves est importante mais le sol détrempé par les pluies, rend difficile l'évacuation des betteraves (le débardage), entre octobre et décembre.

Decauville a alors l'idée de construire le plus petit rail qu'il puisse trouver et invente le « chemin de fer portatif à voie étroite ».

Au début il est destiné à l'agriculture mais ses applications se multiplient.

\* **Débardage** : transporter hors du lieu de coupe.

À propos de l'affiche page 4 :

➔ Retrouvez sur l'affiche les activités et bâtiments suivants :

- La péniche chargée de pierres meulières (1),
- Le plan incliné auto porteur, pour acheminer la meulière jusqu'à la Seine (2),
- Le four de la briqueterie (3),
- La distillerie (4),
- Les ateliers (5),
- La carrière de pierres meulières (6).

➔ Retrouvez divers usages des rails portatifs :

- Pour le débardage des betteraves,
- Pour les carrières de pierres,
- Pour le transport du bois.

➔ Comment l'affiche montre-t-elle que ces rails sont portatifs ?

.....  
.....

➔ Amateur de progrès, Paul Decauville a importé le labourage à vapeur pour sa ferme modèle. Retrouvez l'utilisation de cette technique sur l'affiche.

Etablissements Decauville Aîné à Petit-Bourg, dessin de Ferat,  
extrait des *Grandes Usines de France*, Turgan, 1878  
Archives départementales de l'Essonne (gbr282)



➡ Qu'est-ce qui est fabriqué dans cet atelier ?

.....

➡ Le travail paraît-il très mécanisé ?

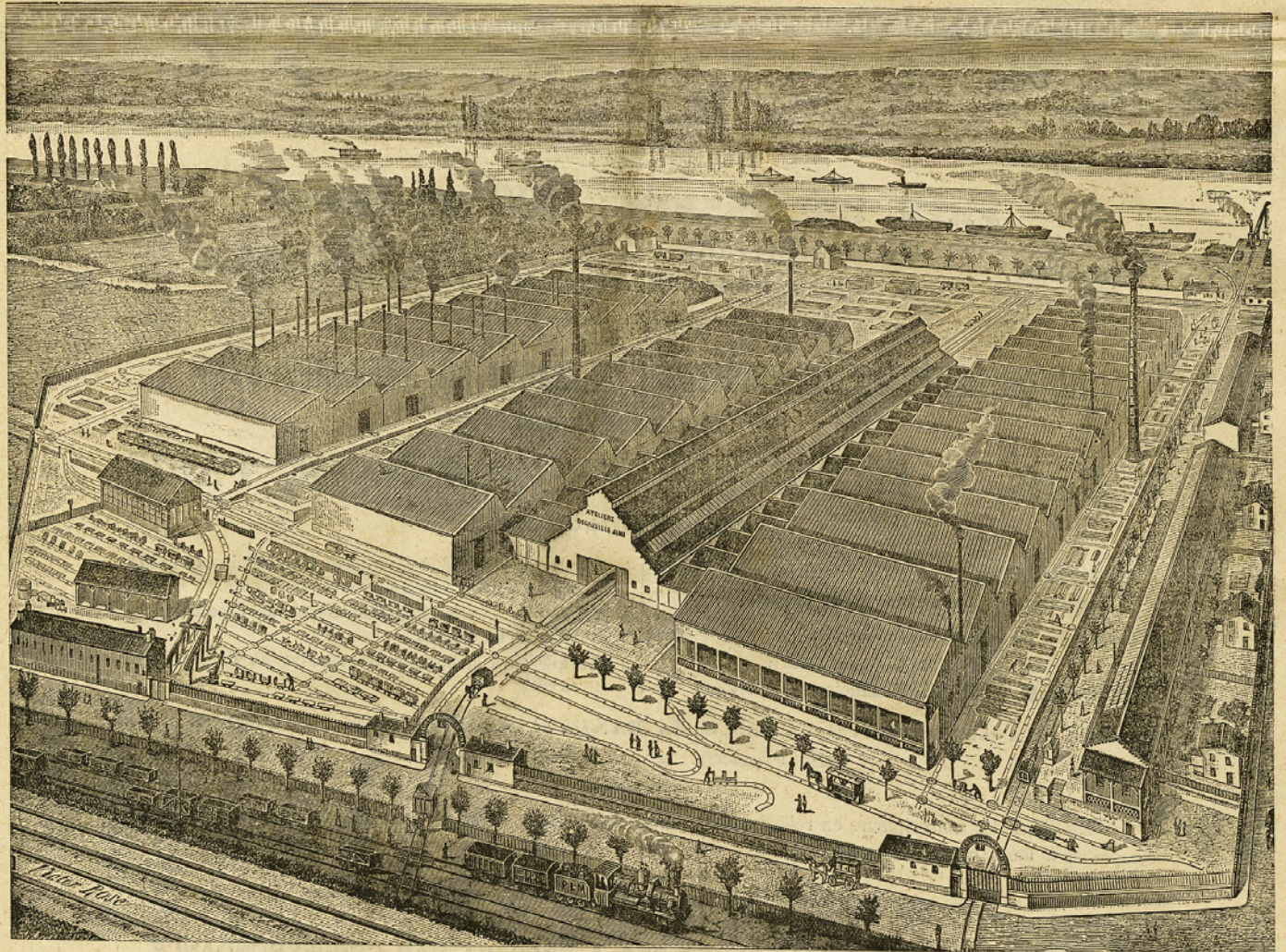
.....



**Vue générale des ateliers Decauville Aîné, 1882**  
Archives départementales de l'Essonne (79J81/14)

# VUE GÉNÉRALE DES ATELIERS DECAUVILLE AÎNÉ

Au bord de la Seine, entre les gares de Petit-Bourg et de Corbeil.



**LES PLUS GRANDS ATELIERS DU MONDE**  
POUR LES CHEMINS DE FER PORTATIFS



Paris le 20 Décembre 1881.



Monsieur le Sous-Prefet  
de Corbeil.

Monsieur, j'ai l'honneur de vous  
remercier de l'autorisation d'établir un  
établissement industriel  
sous des désignations suivantes :

1° J. Georges et Chardonnerie  
2° J. Georges employant des machines  
mécaniques. Ateliers de construction  
de machines et wagons.

~~3° Cet établissement sera établi  
sur le territoire de la Commune  
d'Essonne entre la Seine et le Chemin  
de Fer à Corbeil, au-dessus de la  
filature de M. de M. J. Feray & Co.  
Le joint inclus ci-dessus en double  
est adressé au Préfet en quatre exemplaires au  
Préfecture d'Essonne.~~

indiquant par une teinte spéciale  
les bâtiments déjà construits et ceux  
qui sont projetés, mais il faut  
considérer que la surface entière de  
terrain de cet établissement et destinée  
à recevoir des constructions à mesure  
que mes affaires augmenteront.

Failliez agréer, Monsieur  
l'assurance de ma considération  
la plus distinguée,  
Paul Decaerville





Les ateliers de Petit-Bourg étant devenus trop exigus par suite de l'accroissement de la production, en 1882, Paul Decauville demande au préfet l'autorisation de construire une nouvelle usine sur les bords de Seine près de Corbeil.

Les ateliers de Petit-Bourg sont utilisés jusqu'en 1910 puis vendus vers 1920. Quant à la nouvelle usine située sur le territoire de la commune d'Essonnes, elle est appelée «usine de Petit-Bourg» jusqu'en 1910 puis «usine de Corbeil».

➡ Sur l'image page 7, repérez :

- La Seine,
- Le port où accostent les péniches desservies par une grue à vapeur,
- La voie de chemin de fer Paris-Lyon-Méditerranée (PLM),
- Les petites voies Decauville qui desservent les ateliers,
- Les lieux de stockage des matières premières,
- L'atelier central d'où sortent les produits finis, en particulier les locomotives.

➡ Quel est l'intérêt de la disposition des toits ?

.....

➡ Pourquoi y a-t-il tant de cheminées ?

.....

➡ Quels sont les avantages de cette nouvelle localisation ?

.....

.....



**Corbeil, sortie des ateliers Decauville, 1906**  
Archives départementales de l'Essonne (2Fi52/324)



➡ Retrouvez sur le plan de la page 7, la sortie correspondant à la photographie.

