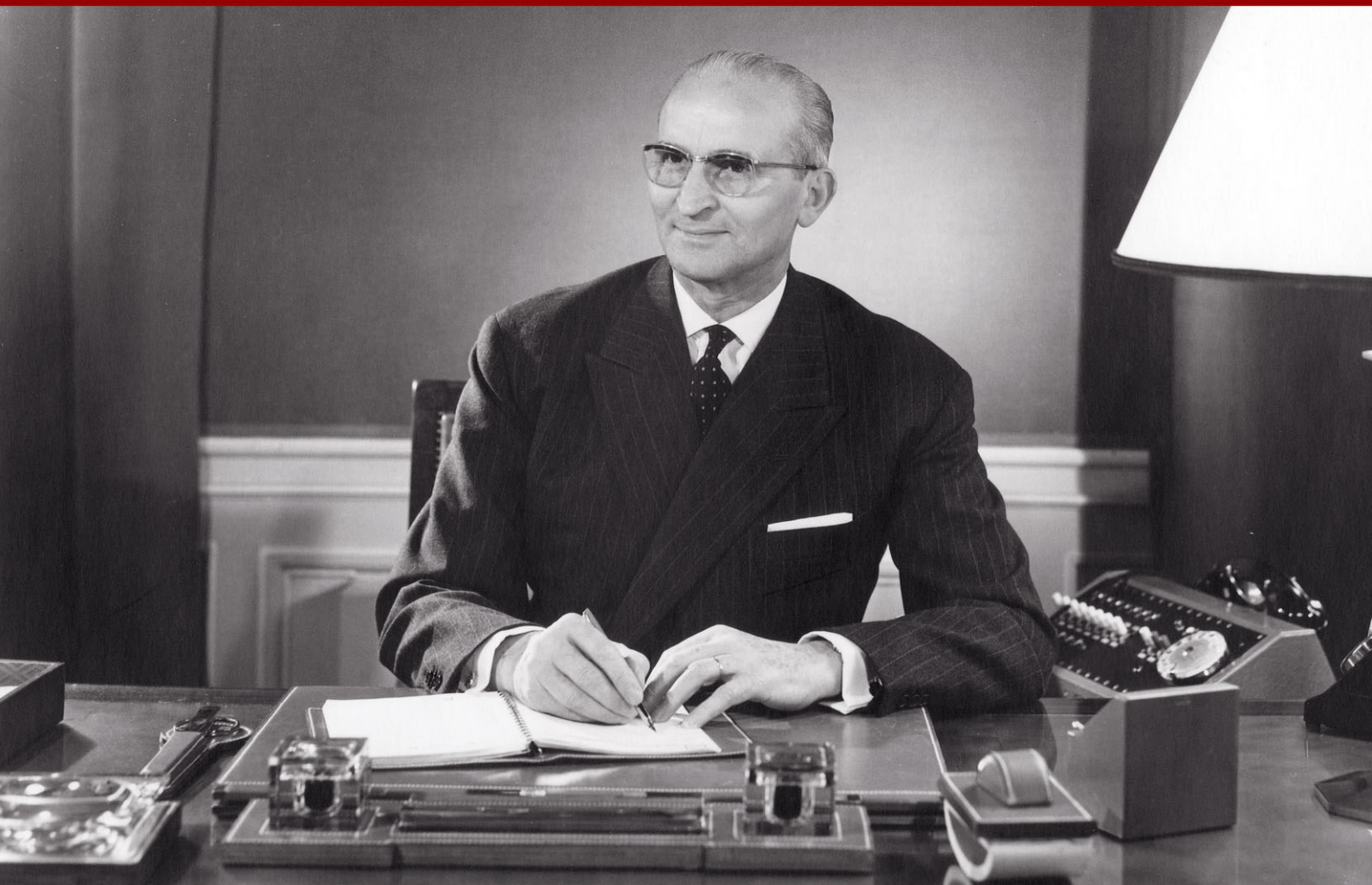


*Essonne*

LE DÉPARTEMENT

— TERRE D'AVENIRS —



## Identité légale, identité personnelle : Augusto Mione

*SERVICE ÉDUCATIF DES ARCHIVES*

[archives.essonne.fr](http://archives.essonne.fr)  
[centenaire1914-1918.essonne.fr](http://centenaire1914-1918.essonne.fr)

**ARCHIVES**  
DÉPARTEMENTALES

## I - Un Homme

### Biographie 1898 - 1943

24 octobre 1898, naissance à MEL dans la province de Belluno en Venétie (Italie). Fils d'Ettore Mione et de Rosa Cavalet, 4<sup>e</sup> d'une famille de 9 enfants.

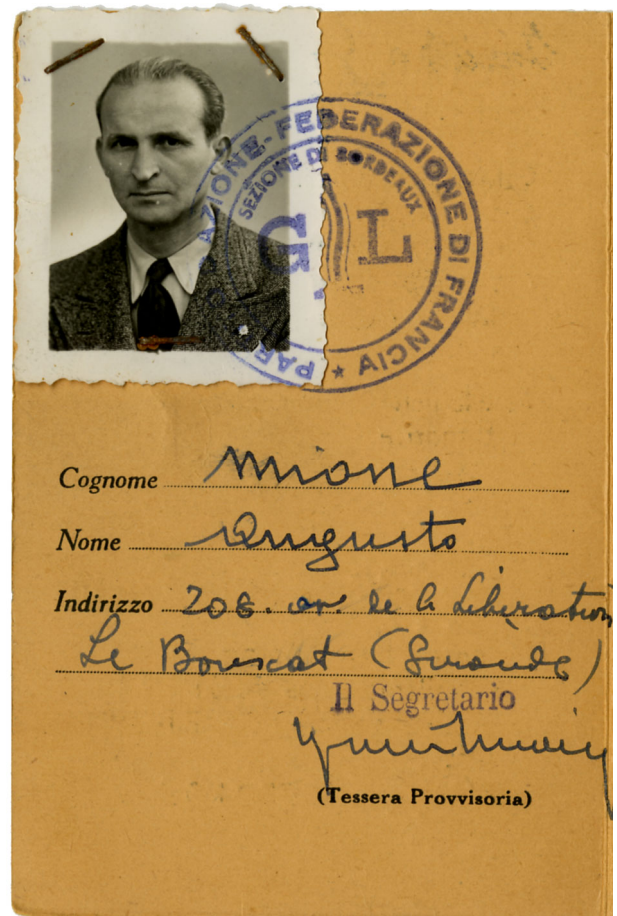
Janvier 1917, mobilisé dans le 47<sup>e</sup> régiment d'artillerie de montagne, démobilisé en 1920.

Tout juste marié avec Rosina Marcadent et père d'une petite fille Scylla, il quitte l'Italie pour la France en juillet 1922.

Embauché dans le bâtiment, il suit des cours du soir, devient conducteur de travaux, et obtient un diplôme d'ingénieur. Il adhère à la ligue italienne des droits de l'homme (lutte contre le fascisme).

1931 création de la société Auguste Mione et Cie avec 4 de ses frères qui devient la Construction Moderne Française (CMF) en 1936.

1940-1943, arrêté à la demande des autorités italiennes, emprisonné, déporté, puis libéré il revient en France.



**Carte d'adhésion à Partito d'Azione, 1940.**

Collection privée

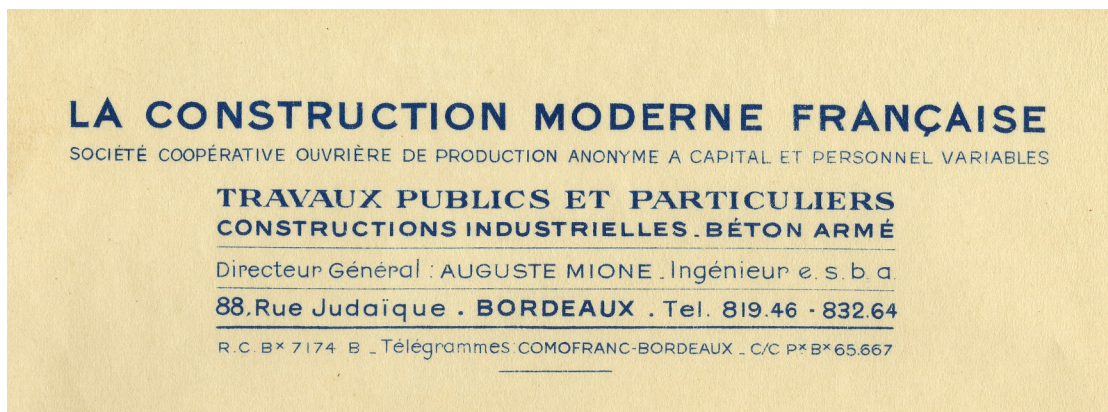


**Maison familiale d'Augusto Mione à Lentiai.**

Photographie Odile Nave.

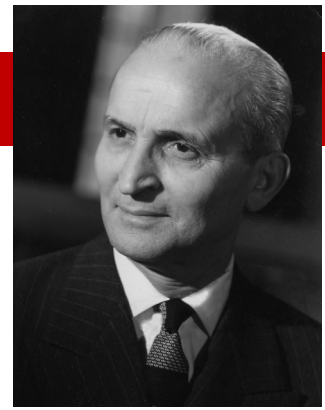


**Carte de l'itinéraire d'Augusto Mione**  
 réalisée par la DAPM à partir des recherches d'Odile Nave.



**Entête de de la Construction Moderne Française.**

## II - L'ascension sociale d'un immigré



### Biographie 1943 - 1982

1943-1958, à la tête de la C. M. F., Augusto Mione participe à la reconstruction de la France, et à la construction de la Cité Radieuse à Marseille.

1958, il installe le siège social de son entreprise à Chamarande, restaure le château, construit des logements et des équipements socio-culturels pour ses employés ainsi que les ateliers de l'entreprise.

La C. M. F. emploie 2 500 personnes en 1965, construit 3000 logements par an, et participe à la construction des grands ensembles. Ses proches collaborateurs sont souvent des membres de sa famille venus d'Italie.

1960 : obtient la nationalité française.

1965-1971 : conseiller municipal de Chamarande.

1970 : obtient la légion d'honneur.

1971 : maire de Chamarande, mais n'exerce que 18 mois.

1970-1972 : déclin de la C. M. F., il quitte Chamarande, s'installe à Corbeil-Essonnes. Décède le 12 juin 1982.



Centre médico-social Rosa et Ettore Mione

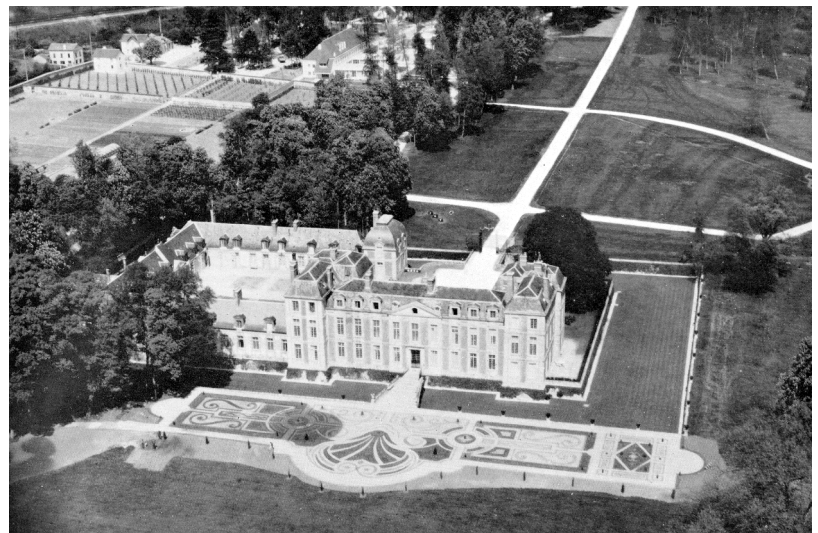


Atelier de la C. M. F. vers 1961.



Château de Chamarande avant (1957) et après sa restauration (1960).

Collection privée.



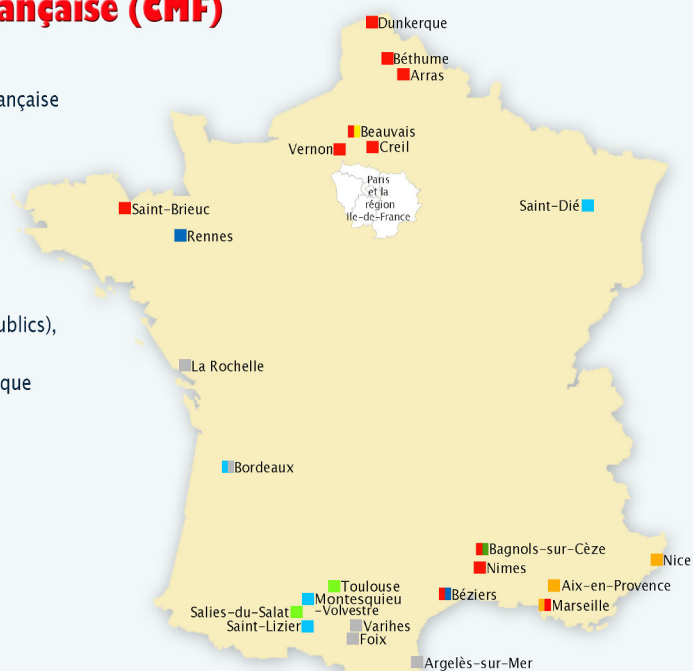
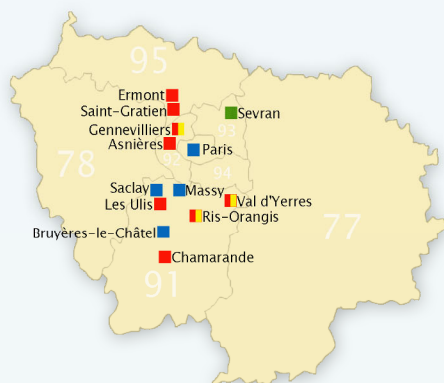
## Activité de la Construction Moderne Française (CMF)

Cette carte recense une partie des chantiers de la Construction Moderne Française mais ne prêtant nullement à l'exclusivité.

Le caractère parfois incomplet des renseignements retrouvés a obligé à ne pas prendre en compte certains chantiers.

Cette cartographie de la CMF montre :

- La diversité des chantiers jusqu'en 1956 (bâtiments industriels et commerciaux, travaux publics, logements collectifs ou non, bâtiments publics),
- L'orientation vers le logement collectif et le repositionnement géographique de son activité vers le nord de la France.

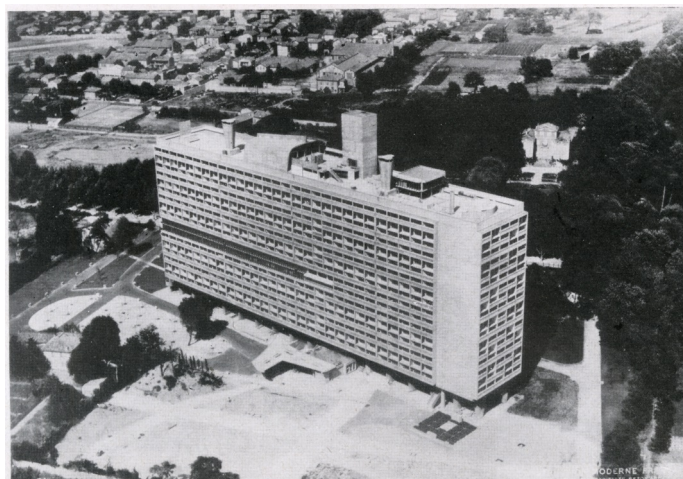


### Légende

- |  |  |
|--|--|
| Avant 1956                             | Après 1956                             |
| ■ Travaux publics                      | ■ Bâtiments publics                    |
| ■ Bâtiments publics                    | ■ Bâtiments industriels et commerciaux |
| ■ Bâtiments industriels et commerciaux | ■ Logements                            |
| ■ Logements                            | ■ Logements collectifs                 |
| ■ Logements collectifs                 |  |



**Hameau de la Roche à Ris-Orangis**  
**Revue *La vie de la construction française*, 1968.**  
 Arch. dép. Essonne - 1J/742.



**Cité radieuse à Marseille, 1950.**  
**Revue *La rinascita italiana*, 1962.**  
 Collection privée.



La fête vénitienne à Chamaranche, 1960. *Revue Lavoro italiano del mondo.* Collection privée

**Nel parco del castello di Chamaranche un italiano emigrato in Francia ha offerto un fantastico spettacolo ai suoi concittadini di Lentiai e ai suoi operai. Per ricordare la patria lontana ha ricostruito su un laghetto un Canal Grande completo di ponti, campanili e gondole.**

Parigi, luglio. Prima l'ha visto in una città lontana ricostruita sul rivo di un laghetto a quaranta chilometri da Parigi, poi ha visto una spettacolo da Milano una notte. Chamaranche è il nome di un castello circondato da prati e boschi, costruito circa cinquanta anni fa in disegno dell'architetto Manzoni, l'edificio del re Luigi XIV. Ma come tutti i castelli francesi, anche quello di Chamaranche ha conservato gran parte di questa vitalità e spirito di vita di ieri, con un'atmosfera ben immaginabile. Tre anni fa, lo squallido un imperatore italiano, Manoli Mione, che in Francia ha fatto fortuna con una impresa di impiantistica, Manoli Mione, ripropone la sua cittadina d'origine, Lentiai, nel Veneto, non solo ha ricostruito il castello riproponendo l'aspetto esterno, ma ha anche ricostruito un teatro, un teatro per un centro sociale per i dipendenti della sua azienda, una piazza, teatro, scacchiere, palestra, biblioteca, scuola e così via; non

solo ha celebrato un gemellaggio tra Chamaranche e Lentiai, ma voleva mettere al castello i suoi concittadini e gli italiani emigrati in Francia per offrirgli un'occasione di festa. Una festa degna dei Dogi. Su una riva del lago Parigiano Silvestri ha ricostruito il Canal Grande, il fiume, un palcoscenico e una vasta tribuna ad arcate per ospitare le migliaia di invitati, piazzando standi per i quattro giorni, cantanti, cantori, ballerini e ballerine, indovinando le posizioni del Serenissimo veneziano. Cinquecento Chamaranche era il programma. Il campo di ballo era guidato da Manoli Mione, cantata il più celebre complesso musicale di Parigi, quello delle "Opéra". Durante il programma un genere di spettacoli, canzoni le festose ballate e tempo di momento. Tutto decorosamente in stile, in stile, in stile, in stile e in stile, proprio per ricordare la vita di ieri, non solo ha ricostruito i primi fuochi artistici. Tutti i giochi sono tenuti naturalmente e naturalmente, questi, nelle loro case.

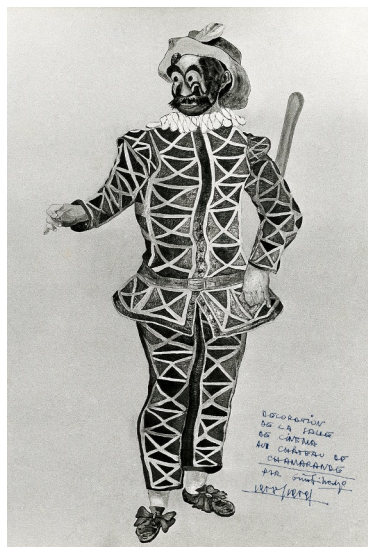
Canovini, a sinistra, mostra presento il balletto guidato da Colette Marchand

La fontana luminosa e decorata hanno esposti, ornati per i giochi d'acqua a tempo di minuetto.

I festival «Charivari» bianchi dentro. Il cielo nero, commovente, su un nave d'ascensore lunga duecento metri, al di sopra del lago.

Le week-end du 25 juin 1960, une grande fête est organisée dans le village de Chamaranche et sur le domaine pour célébrer le jumelage avec Lentiai, commune d'origine d'Augusto Mione, en présence de personnalités officielles. 400 invités assistent à une fête spectaculaire : orchestre, danse folklorique, numéros de funambule, et spectacle de la Comedia del arte se succèdent autour de l'île transformée en petite Venise par Gino Silvestri, gendre d'Auguste Mione.

La cérémonie du jumelage à Chamaranche 1960. *Revue Lavoro italiano del mondo.* Collection privée



Personnage de la Comedia del arte, peint sur les murs de la salle de cinéma, située dans les communs du château de Chamaranche. Collection privée



**Maison des Anciens, financée par Augusto Mione à Lentiai.**  
*Revue Lavoro italiano del mondo.*  
 Photographie Odile Nave

**Place Chamarande à Lentiai.**  
 Photographie Odile Nave



## JUMELAGE CHAMARANDE - LENTIAI

Le jumelage Chamarande-Lentiai entre dans sa huitième année et environ 450 enfants français et italiens ont déjà joui de cette manifestation de solidarité voulue par notre Président-Directeur Général, M. Auguste Mione, afin de resserrer les liens de sa patrie adoptive avec son pays d'origine.

Le merveilleux voyage à travers les deux pays latins que ces enfants accomplissent est la récompense de leur réussite à l'examen du certificat d'études.

Les petits Français et les petites Françaises se rendent à Lentiai et vont visiter les Dolomites, Belluno, Feltre, Padoue et Venise, tout en faisant une brève halte à Pederobba pour rendre hommage au cimetière monumental où reposent les corps de soldats français tombés au champ d'honneur, sur le territoire italien, pendant la Grande Guerre de 1914-1918.

Le groupe de Lentiai séjourne au Château de Chamarande et visite Paris et ses monuments, l'aéroport d'Orly, Versailles, Fontainebleau et le Zoo de Vincennes.

Les premiers fruits de ce jumelage, nous les constatons dans les rapports d'amitié qui se sont noués de façon durable parmi les enfants des deux pays.

Une correspondance active s'est établie entre la plupart des enfants dans leur langue respective, et certains d'entre eux, devenus des jeunes gens et ayant atteint l'âge de voyager seuls, se rendent mutuellement visite durant la période des vacances.

Nous publions ici quelques photos des enfants qui ont profité, cette année, du jumelage, photos prises pendant la manifestation à laquelle a donné lieu leur réception au Centre Médico-Social « Ettore et Rosa Mione » de Chamarande.

Tout intimidée, sous le regard bienveillant de notre Président-Directeur Général, la petite écolière de Lentiai vient de remettre à Mme Mione la gerbe de fleurs offerte par les jeunes Italiens en vacances à Chamarande.



### POUR LE PERSONNEL ETRANGER

Le personnel comprenant un nombre important d'étrangers, nous inaugurerons une rubrique qui leur fournira tous les renseignements et précisions pouvant les intéresser.

### PER IL PERSONALE STRANIERO

Poichè il nostro personale è composto da numerosi stranieri, inaugureremo una rubrica che potrà fornire a loro tutte le notizie e le precisazioni che potranno interessarli.

### للموظفين الاجانب

ان سيقم الموظفون عددا كبيرا من الاجانب و سنفتح لبروبا بقدم جميع الارشادات والبيانات التي قد تهمهم .

### PARA O PESSOAL ESTRANGEIRO

Como o pessoal contém um numero muito importante de estrangeiros, inauguramos uma rubrica que lhes fornecerá todas as informações e indicações que lhes possam interessar.

### PARA EL PERSONAL EXTRANJERO

Ya quel el personal incluye un numero importante de extranjerios, vamos a inaugurar una seccion que les procurara todos los informes y precisiones que pueden interesarles.

## Nos deuils

Le 2 mars 1967, deux mois seulement après avoir pris sa retraite, est décédé, à Chamarande, un des meilleurs compagnons de la C.M.F. : M. Jean Baiocco, né à Lentiai (Italie), le 20 avril 1901.

Il a travaillé dans notre entreprise à partir de 1960, notamment dans nos chantiers de Bagnols-sur-Cèze, Marseille, Nîmes, Dunkerque et Ris-Orangis.

Nous adressons nos condoléances à son épouse, Madame Elisa Marcer, à sa fille, Madame Muzzin, et à son fils, Michel, aide-conducteur de travaux dans notre chantier d'Arras.

## Pour les sinistrés de Sicile

Pour venir en aide aux sinistrés des tremblements de terre survenus en Sicile, notre Président M. Mione a fait parvenir à M. Palevsky, Président du Comité France-Italie, un versement de 10.000 francs.

Le personnel de notre chantier de Ris-Orangis a envoyé au Président de la Croix-Rouge française un mandat de 625 francs.

**Articles extraits de la revue *La vie de la CMF* 1968 n°1.**

Arch. Dép. Essonne - 1J/742

## IV - Consignes

### Partie 1

À partir du corpus documentaire et principalement de la première partie (pages 2 et 3), relevez l'identité légale de la personne étudiée.

### Partie 2

À partir du corpus documentaire et principalement de la deuxième partie (pages 4 et 5), montrez l'intégration réussie d'un Italien dans la société française et son ascension sociale.

### Partie 3

À partir du corpus documentaire et principalement de la troisième partie (pages 6 et 7), relevez les liens entre l'Italie et la France visibles dans ces documents, et montrez que l'identité personnelle d'Auguste Mione repose en partie sur ces liens culturels.

### **Direction des Archives et du patrimoine mobilier de l'Essonne**

Domaine départemental  
38, rue du commandant Arnoux  
91730 CHAMARANDE  
01 69 27 14 14

Dossier réalisé par Catherine Sironi, Nathalie NOËL  
Conception graphique Lisbeth Porcher